

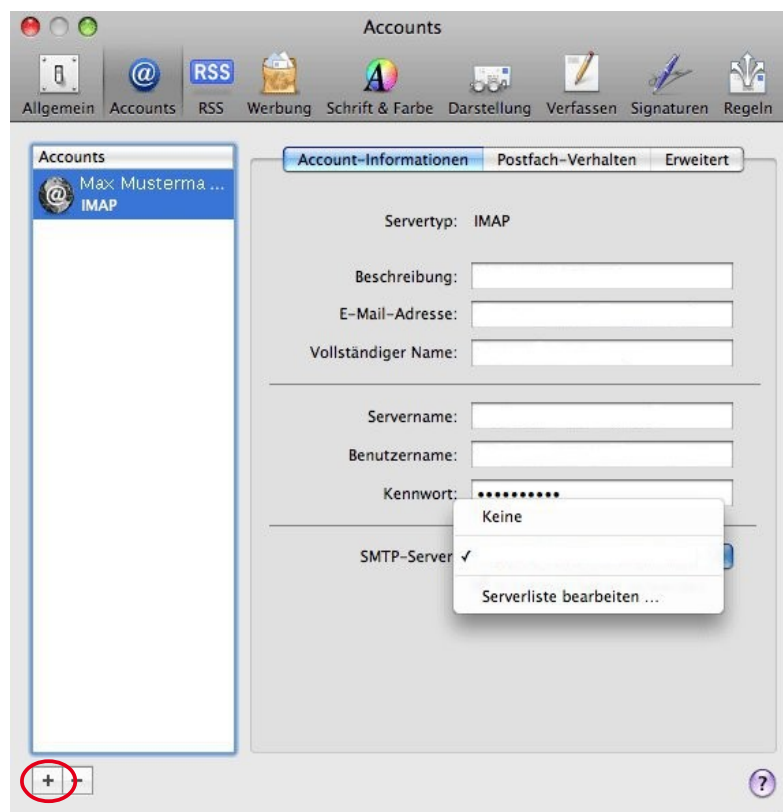
# Konfiguration mit Apple Mail

## 1. Öffnen Sie die E-Mail Verwaltung

Nachdem Sie Apple Mail geöffnet haben, klicken Sie auf „Mail“ und dann auf „Einstellungen...“. In dem sich öffnenden Fenster wählen Sie den Punkt „Accounts“ aus.

## 2. Starten Sie den Konto-Assistenten

Nachdem Sie sichergestellt haben, dass Sie sich im Register „Accounts“ befinden, starten Sie den Konto-Assistenten indem Sie unten Links auf das „+“ Symbol klicken



### 3. Der Konto-Assistent

Im ersten Schritt wählen Sie bei „Servertyp“ „POP“ aus. Geben Sie bei „Beschreibung“ und „Vollständiger Name“ den Namen des Benutzers an. Als „E-Mail-Adresse“ geben Sie die E-Mail-Adresse Ihres Benutzers an. Dann klicken Sie bitte auf „Fortfahren“

### 4. Der Konto-Assistent

In diesem Schritt geben Sie bei „Server für eintreffende E-Mails“ bitte folgendes ein: [webmail.strait.de](http://webmail.strait.de)

Als „Benutzername“ geben Sie die E-Mail-Adresse des Benutzers ein. Im Eingabefeld Kennwort wird das Passwort zu der E-Mail-Adresse eingegeben. Anschließend klicken Sie bitte auf „Fortfahren“

Abbrechen Account...

Server für eintreffende E-Mails

Server für eintreffende E-Mails:   
Beispiel: mail.beispiel.de

Benutzername:

Kennwort:

SMTP-Server:

? Abbrechen Zurück Fortfahren

### 5. Der Konto-Assistent

Unter dem Punkt „Sicherheit für eintreffende E-Mails“ belassen Sie alle Einstellungen klicken auf „Fortfahren“

### 6. Der Konto-Assistent

Wählen Sie hier die gleichen Einstellungen wie unter Punkt 4. Nach Eingabe der Daten fahren Sie mit einem Klick auf „Fortfahren“ fort.

### 7. Der Konto-Assistent

Unter dem Punkt „Sicherheit für ausgehende E-Mails“ belassen Sie alle Einstellungen und bestätigen mit „Fortfahren“

## 8. Account Zusammenfassung

In diesem Schritt präsentiert Ihnen Apple Mail nochmals alle Daten. Kontrollieren Sie diese. Wenn alle Daten stimmen, bestätigen Sie mit „Fortfahren“



## 9. Zusammenfassung

Im letzten Schritt haben Sie die Möglichkeit, unter „weitere Accounts erstellen“ weitere Postfächer anzulegen. Falls dies nicht nötig ist, schließen Sie den Assistenten mit einem Klick auf „Fertig“